

COLTURA DI EUGLENA

Metodo semplice per mantenere le Euglene vive a lungo

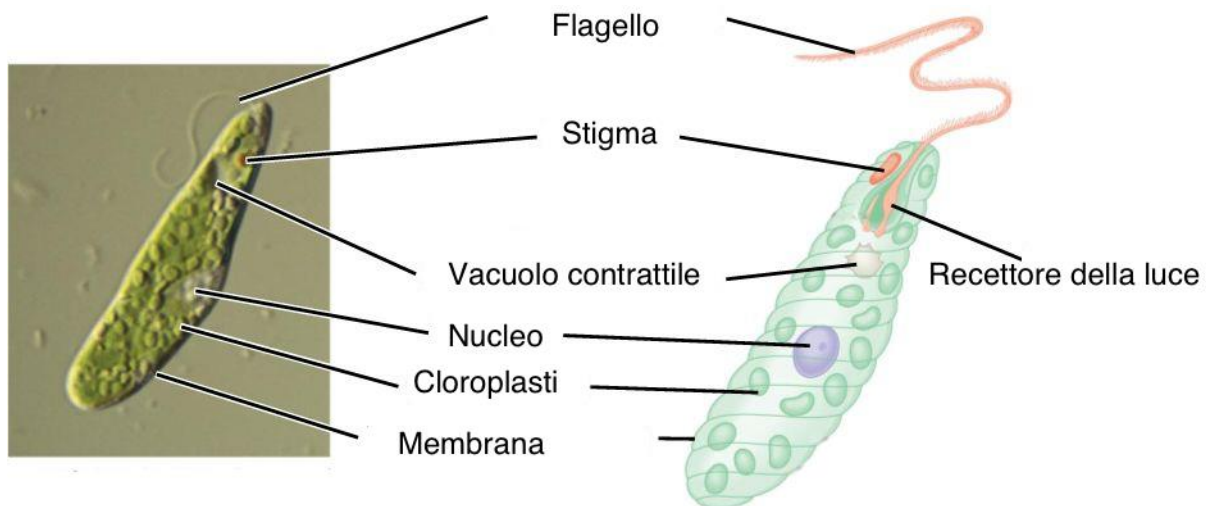
Procedimento

1. Far bollire per qualche minuto alcuni semi di spelta
2. Depositare i semi in un bicchiere o una capsula di Petri e lasciarli raffreddare
3. Mediante pipetta Pasteur versare sui semi una piccola quantità di coltura di euglene e aggiungere qualche millilitro di acqua (evitare acqua di rubinetto, acqua distillata e acqua gassata)
4. Coprire il recipiente con un coperchio che però non deve essere ermetico per permettere la circolazione dell'aria
5. Lasciare il recipiente a temperatura ambiente, non esposto a luce diretta. Se l'acqua diventerà di colore verde intenso è segno che le euglene proliferano. In questo modo la coltura si mantiene per settimane e mesi senza bisogno di cure particolari.
6. Ad intervalli di tempo periodici (circa un mese) "rinfrescare" la coltura ripetendo il procedimento descritto.

È possibile che a causa di contaminazioni nella coltura si sviluppino anche altri microorganismi che con il tempo potrebbero soppiantare la popolazione di Euglene.

Osservazione dell'Euglena

Prelevare con una pipetta Pasteur una goccia dalla coltura e depositarla su un vetrino portaoggetti. Coprire con un vetrino coprioggetti e osservare al microscopio.



Struttura e comportamento

<http://www.biology-resources.com/amoeba.html>

COLTURA DI PARAMECIO

Metodo semplice per creare una coltura di Paramecio

Procedimento

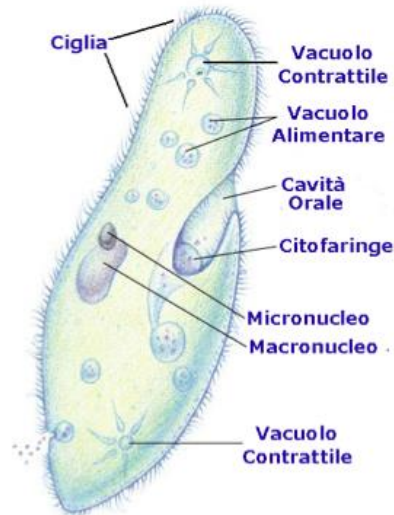
1. Mettere in un becker un cucchiaio di terriccio fresco e una manciata di fieno e paglia (possibilmente biologici)
2. Aggiungere dell'acqua acqua (evitare acqua di rubinetto, acqua distillata e acqua gassata).
3. Lasciare riposare l'infuso per almeno una settimana (non chiudere ermeticamente il becker)
4. Quando comincerà ad emettere un odore caratteristico, l'infuso è pronto.

A differenza della coltura di Euglena, la coltura di Parameci difficilmente si conserva a lungo e pertanto è più semplice crearne una nuova all'occorrenza.



Osservazione del Paramecio

Prelevare con una pipetta Pasteur una goccia di infuso dal lato della coltura e depositarla su un vetrino portaoggetti. Coprire con vetrino coprioggetto e osservare al microscopio.



Struttura e comportamento

<http://www.biology-resources.com/amoeba.html>